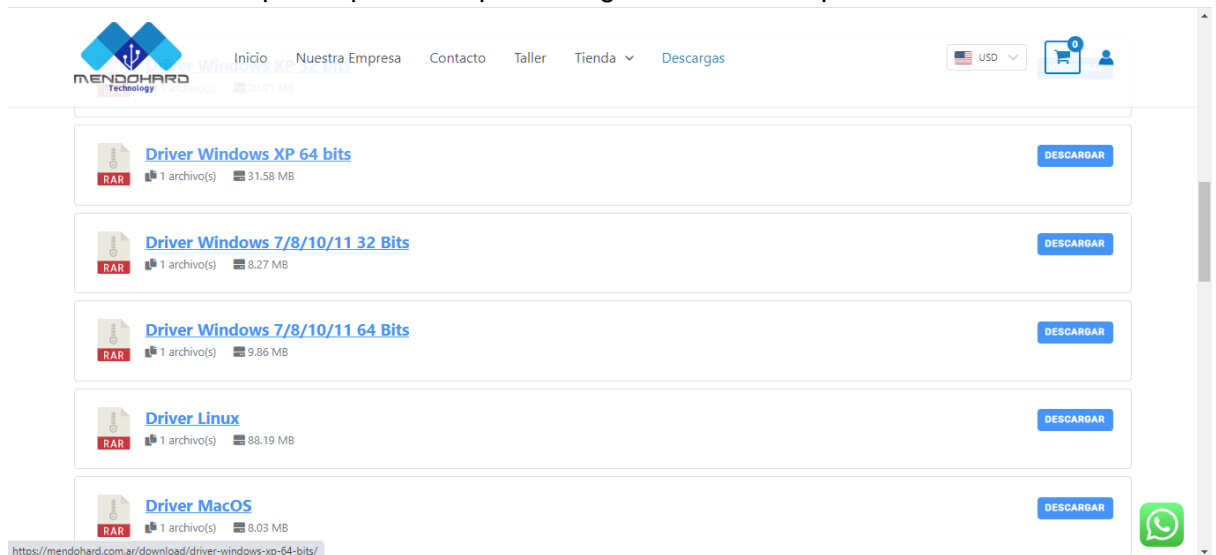


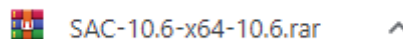
Instructivo Token SafeNet 5110

INSTALACIÓN DEL TOKEN

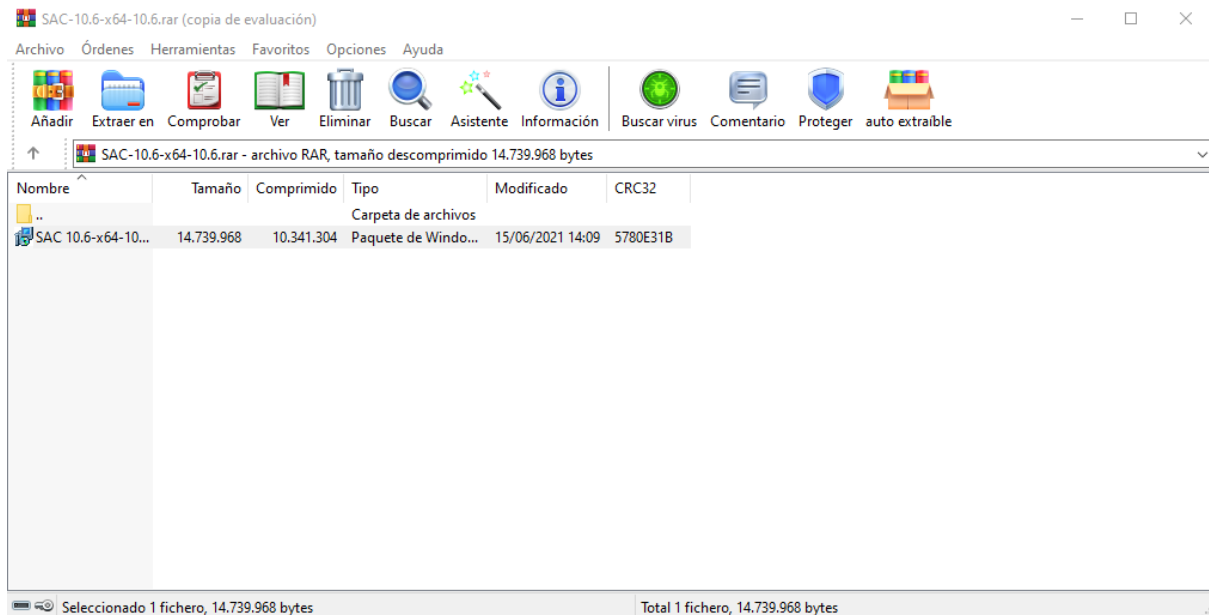
1. Ingresamos a la siguiente URL <https://mendohard.com.ar/descargas/> desde cualquier navegador (Mozilla Firefox, Google Chrome, etc).
2. Se desplegará una página de internet, con un menú y varias opciones. Seleccionamos la opción que corresponda según su sistema operativo.



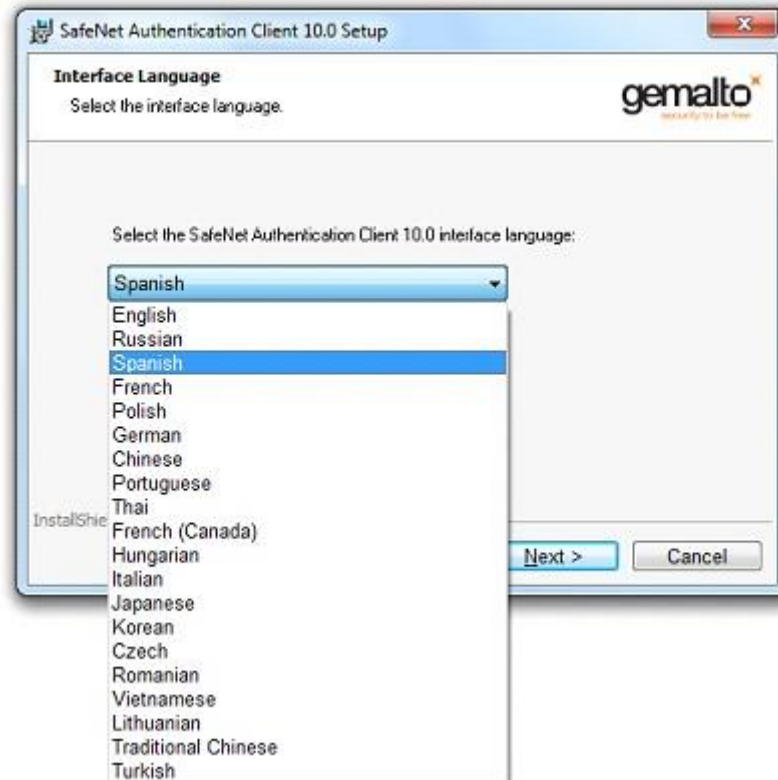
3. Podrá observar la instalación en la parte inferior del navegador.



4. Una vez finalizada la instalación; podrá ejecutar el instalador seleccionando en el mismo recuadro o bien accediendo a la carpeta de Descargas en su equipo. Abrimos el archivo comprimido y hacemos doble click para ejecutar el instalador. Luego de unos segundos se iniciará la el programa para instalar el controlador. Hacemos clic con el botón izquierdo en "Siguiente / Next".



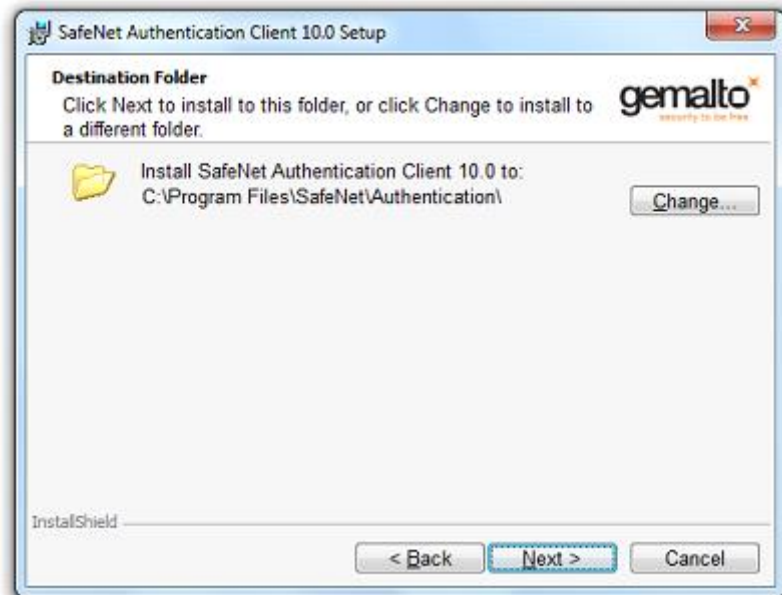
5. Aparecerá una pantalla con una lista desplegable, que al hacer clic desplegará una lista con los idiomas disponibles para instalar el programa, elegimos el idioma (en mi caso español véase imagen), y luego hacemos clic en “Siguiente/Next”.



6. Nos aparecerá una pantalla con los terminos y condiciones, si no aceptamos, el botón "Siguiete/Next" se verá de color gris, hacemos clic en "Acepto los términos/I accept the license agreement" y luego clic en "Siguiete/Next".



7. Después se verá una pantalla que nos pide elegir la ruta destino donde se va a instalar el software, lo dejamos como está y le hacemos clic en "Siguiete/Next"



8. Nos aparece una pantalla para seleccionar el tipo de instalación que deseamos, en este caso lo dejamos en "Standard", y luego hacemos clic en "Siguiete/Next".



9. Por último tenemos una pantalla de confirmación donde hacemos clic con el botón izquierdo en "Install".



10. Esperamos que finalice la instalación.



11. Una vez que se completó el proceso hacemos clic en “Finish/Finalizar”.



El controlador se ha instalado correctamente

Deberá aparecer un icono con una "S" en la parte derecha de la barra de tareas

